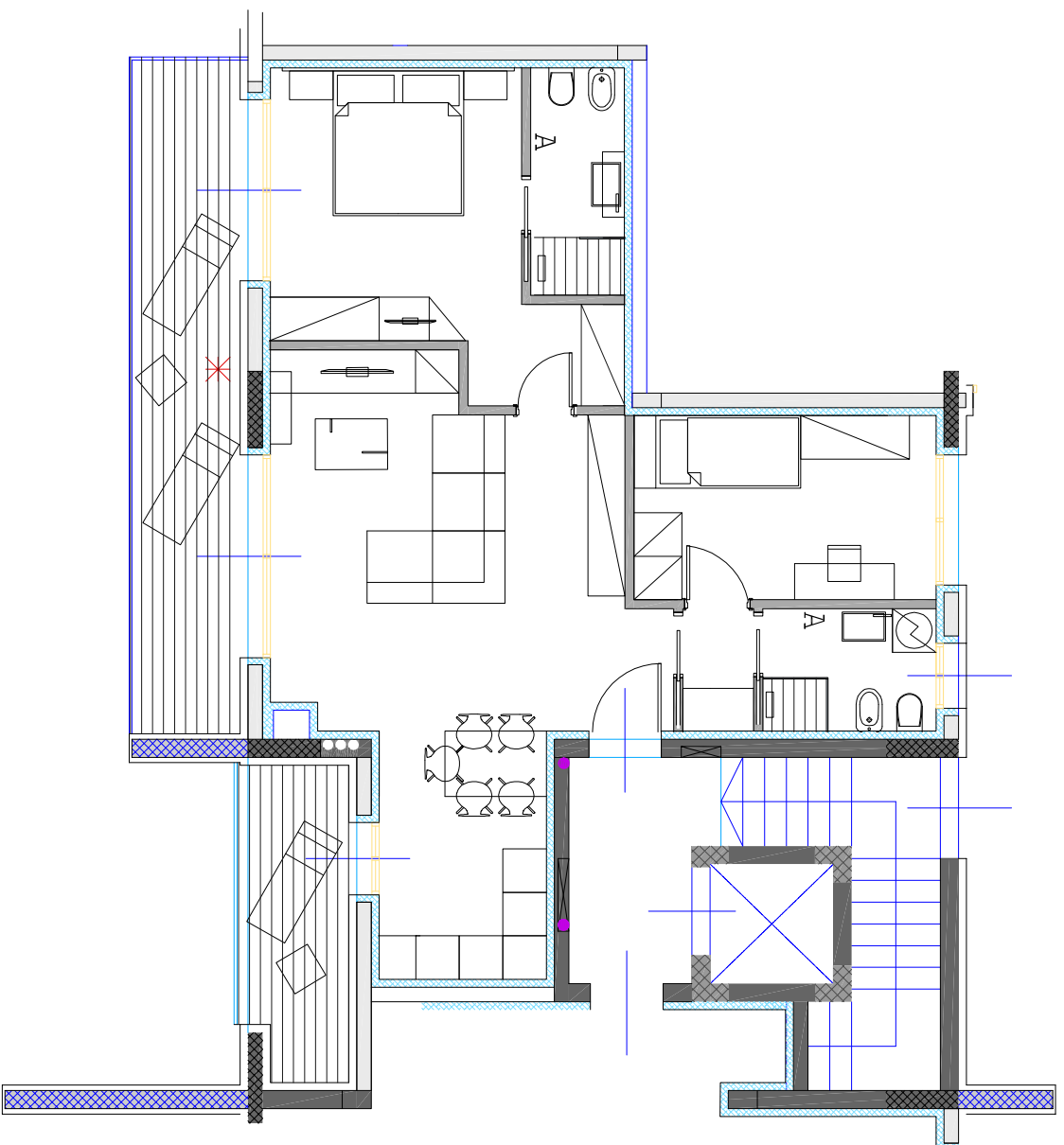


**BE-22****2866****€ 265.000**

SUP. COMM. UNITA' ABITATIVA  
BALCONI E TERRAZZI = 20,39/3 =

85,65 mq  
6,80 mq  
92,45 mq

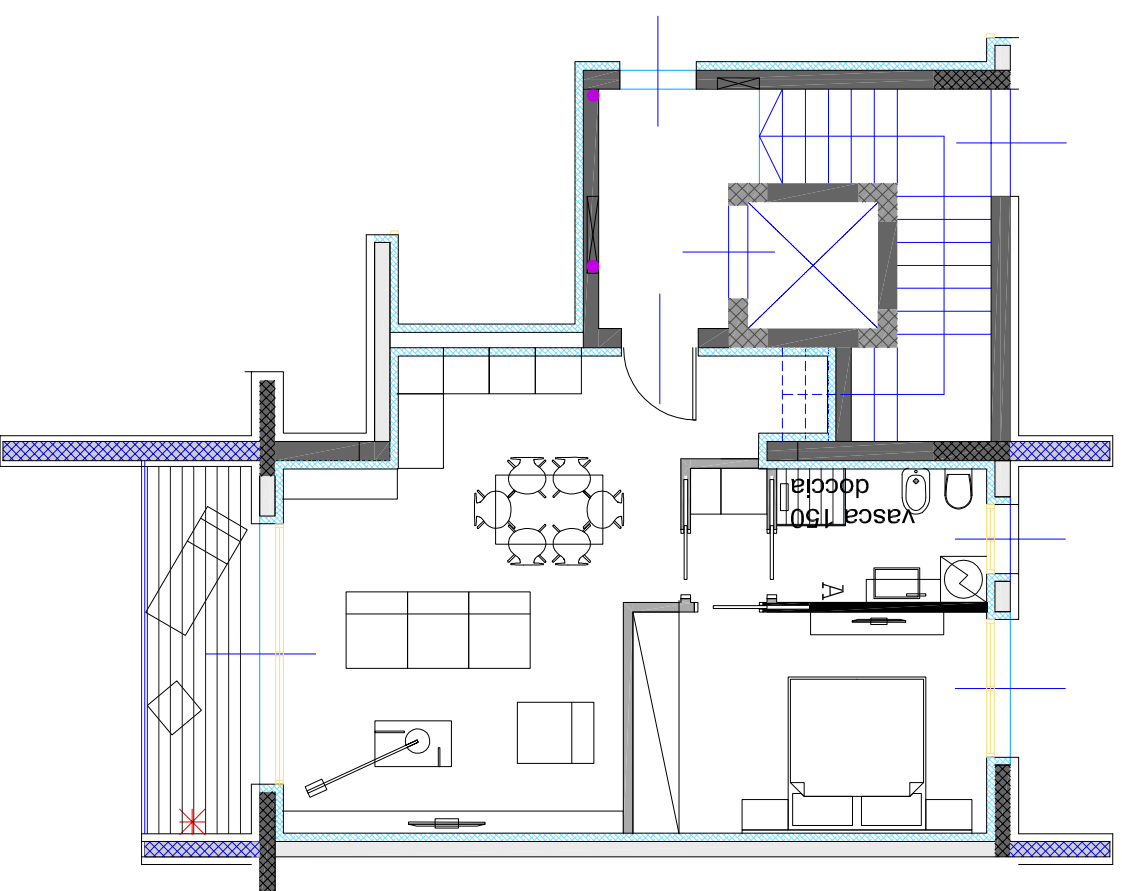


BE-22 - Pianta piano secondo - edificio B -

**BE-21****2878****€ 190.000**

SUP. COMM. UNITA' ABITATIVA  
BALCONI E TERRAZZI = 7,16/3 =

63,62 mq  
2,39 mq  
66,01 mq



BE-21 - Pianta piano secondo - edificio B -

**FACCHINETTI**  
&  
**PARATICO ASSOCIATI**

CARLO BONO  
ALESSANDRA BOCCALARI

Sede legale:  
24060 Casazza - Bergamo - Italia,  
Piazza della Pieve n.1

Sedi operative:  
BERGAMO - MILANO - BELGRADO

Sede di riferimento:  
24125 - Bergamo - Italia,  
Via Daste e Spalenga n. 45  
T. +39 - 035 300359  
F. +39 - 035 4236322  
e.mail: [info@facchinetti-partners.com](mailto:info@facchinetti-partners.com)  
<http://www.facchinetti-partners.com>

oggetto:  
Nuovo complesso residenziale  
all'interno del comparto  
"Ex Montalto" - Lotti B e C1.1

committente:  
Giupponi Costruzioni S.p.a.

comune:  
Paratico

provincia:  
Brescia

tavola:

**EDIFICIO B:**

BE-21 Piano secondo  
BE-22 Piano secondo

commessa:  
691/15

data: 02/09/2017 elab./verif.:  
dfp/mf

files:  
Archivio/G/691\_15 P.A. EX MONTALTO A PARATICO  
(BS)/07\_FASCICOLO  
VENDITA/015-FascicoloVenditaEdificio\_B

Elaborato non in scala

