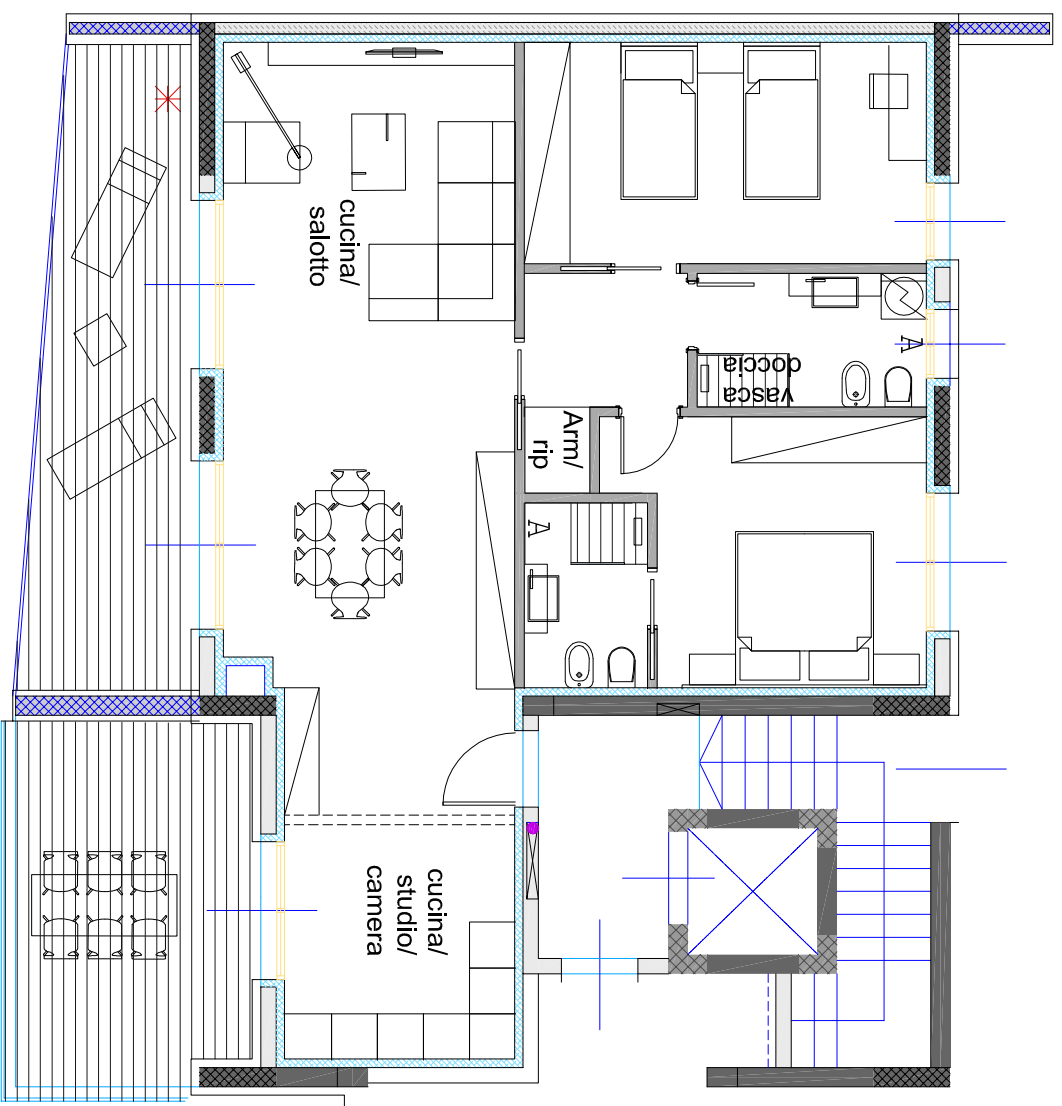


BF-22**2989****€ 360.000**

SUP. COMM. UNITA' ABITATIVA
BALCONI E TERRAZZI = 31,55/3 =
SUP.COMM. RAGGUAGLIATA

109,92 mq
10,52 mq

120,44 mq



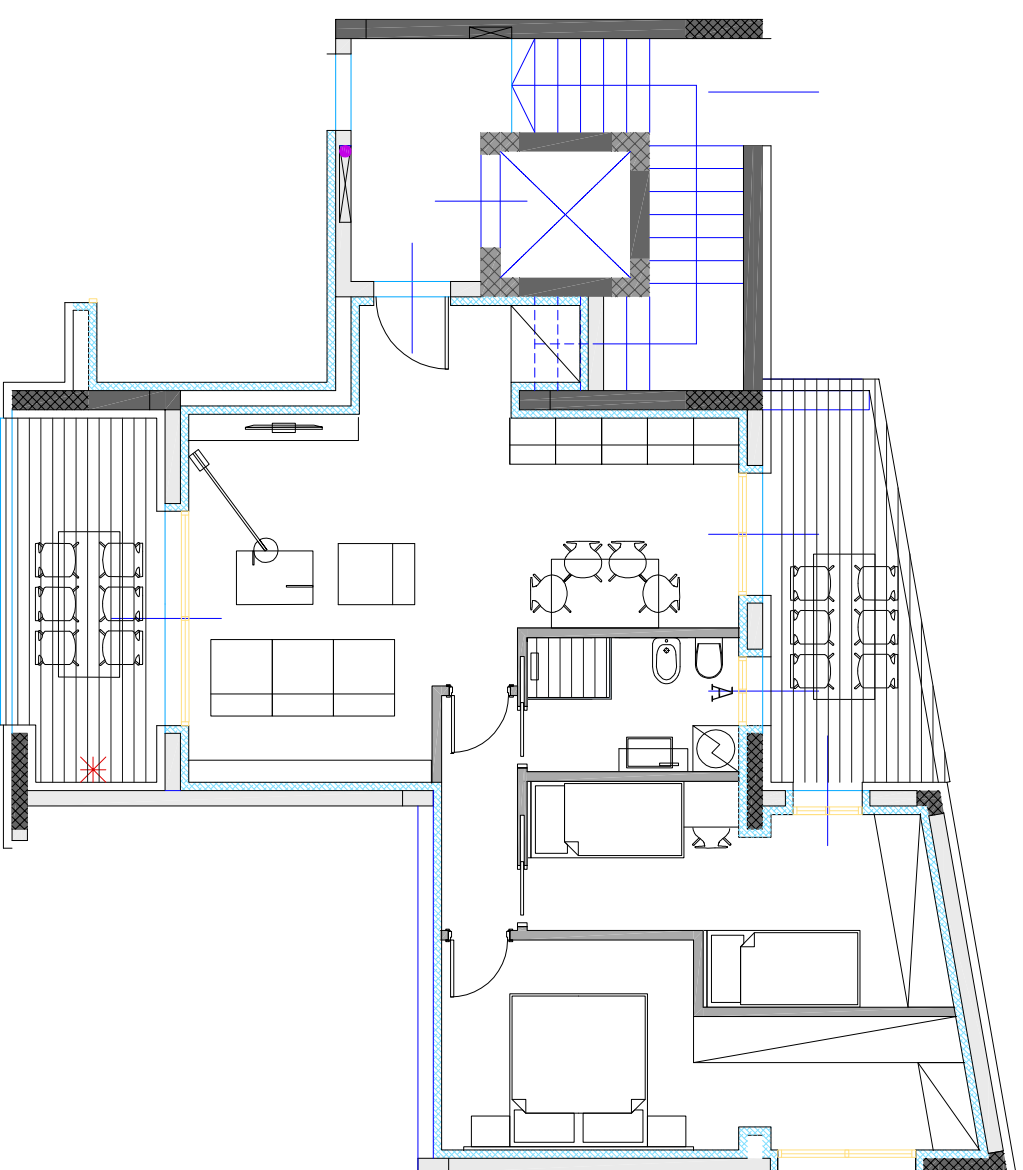
BF-22 - Pianta piano secondo - edificio B -

BF-21**2784****€ 250.000**

SUP. COMM. UNITA' ABITATIVA
BALCONI E TERRAZZI = 18,86/3 =
SUP.COMM. RAGGUAGLIATA

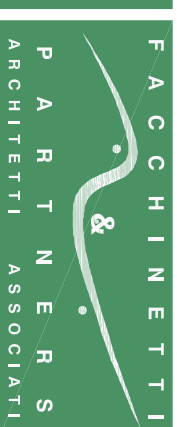
83,50 mq
6,29 mq

89,79 mq



BF-21 - Pianta piano secondo - edificio B -

Elaborato non in scala



MASSIMO FACCHINETTI
CARLO BONO
ALESSANDRA BOCCALARI

Sede legale:
24060 Casazza - Bergamo - Italia,
Piazza della Pieve n.1

Sedi operative:
BERGAMO - MILANO - BELGRADO

Sede di riferimento:
24125 - Bergamo - Italia,
Via Daste e Spalenga n. 45
T. +39 - 035 300359
F. +39 - 035 4236322
e.mail: info@facchinetti-partners.com
<http://www.facchinetti-partners.com>

oggetto:
Nuovo complesso residenziale
all'interno del comparto
"Ex Montalto" - Lotti B e C1.1

committente:
Giupponi Costruzioni S.p.a.

comune:
Paratico

provincia:
Brescia

tavola:
EDIFICIO B:

BF-21 Piano secondo
BF-22 Piano secondo

commessa:
691/15

data: 02/09/2017
elab./verif.:
dfp/mf

files:
Archivio/G/691_15 P.A. EX MONTALTO A PARATICO
(BS)/07_FASCICOLO
VENDITA/015-FascicoloVenditaEdificio_B

