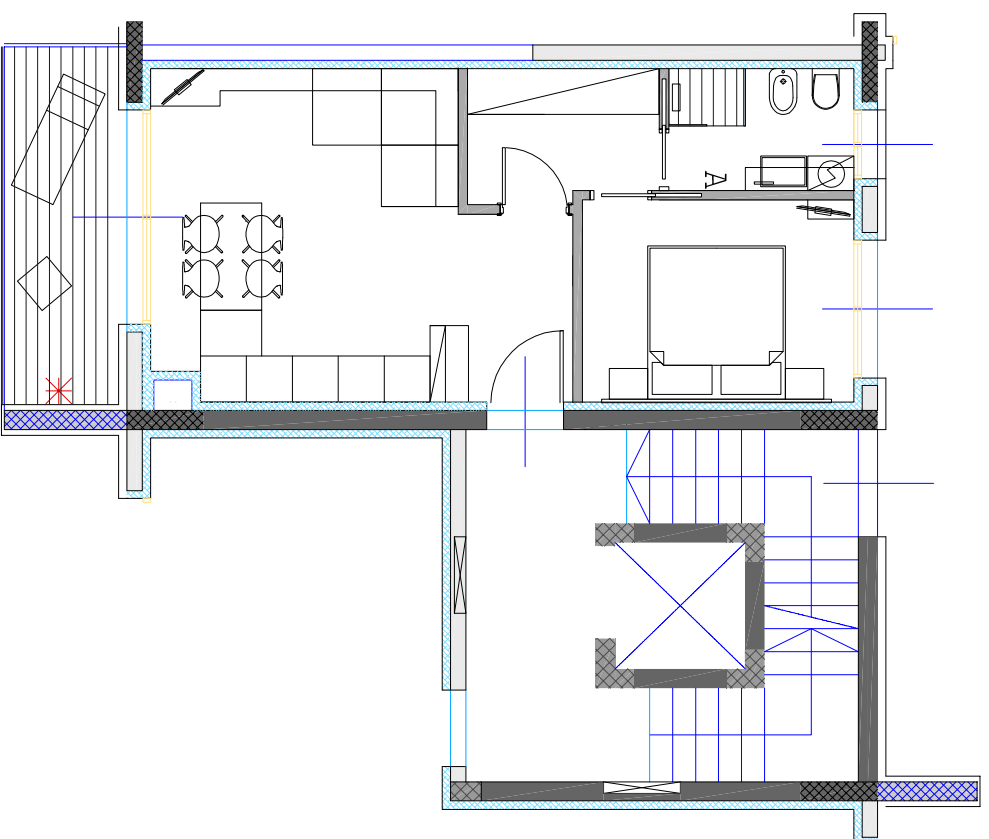


BE-12 **3235** **€ 165.000**

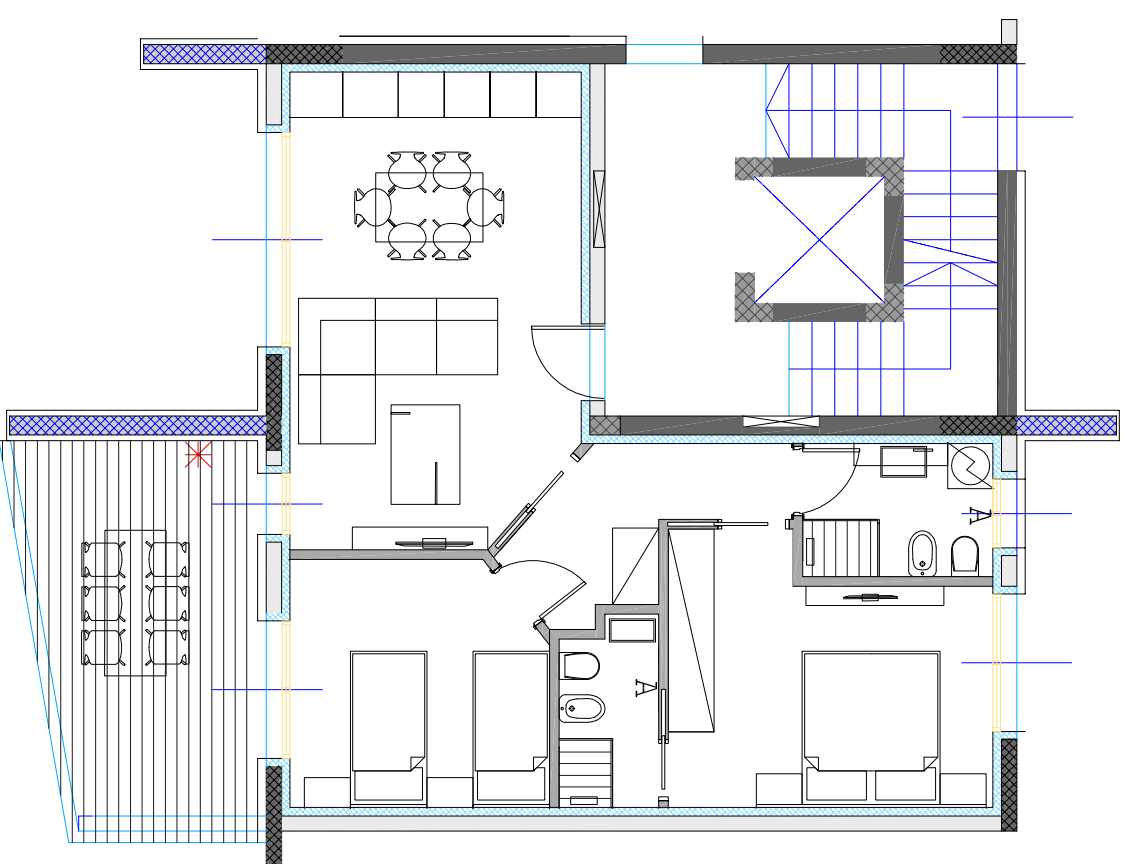
SUP. COMM. UNITA' ABITATIVA 48,69 mq
BALCONI = 6,97/3 = 2,32 mq
SUP.COMM. RAGGUAGLIATA 51,01 mq



BE-12 - Pianta piano primo - edificio B -

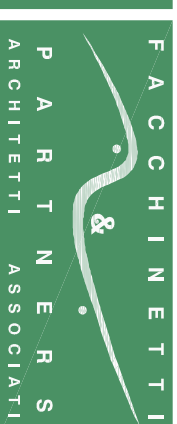
BE-11 **2685** **€ 215.000**

SUP. COMM. UNITA' ABITATIVA 75,08 mq
BALCONI = 14,93/3 = 4,98 mq
SUP.COMM. RAGGUAGLIATA 80,06 mq



BE-11 - Pianta piano primo - edificio B -

Elaborato non in scala



MASSIMO FACCHINETTI
CARLO BONO
ALESSANDRA BOCCALARI

Sede legale:
24060 Casazza - Bergamo - Italia,
Piazza della Pieve n.1

Sedi operative:
BERGAMO - MILANO - BELGRADO

Sede di riferimento:
24125 - Bergamo - Italia,
Via Daste e Spalenga n. 45
T. +39 - 035 300359
F. +39 - 035 4236322
e.mail : info@facchinetti-partners.com
<http://www.facchinetti-partners.com>

oggetto:
Nuovo complesso residenziale
all'interno del comparto
"Ex Montalto" - Lotti B e C1.1

committente:
Giupponi Costruzioni S.p.a.

comune:
Paratico

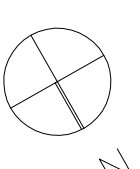
provincia:
Brescia

tavola:

EDIFICIO B:
BE-11 Piano primo
BE-12 Piano primo

commessa:
691/15

data: 02/09/2017 elab./verif.:
dfp/mf



files:
Archivio/G/691_15 P.A. EX MONTALTO A PARATICO
(BS)/07_FASCICOLO
VENDITA/015-FascicoloVenditaEdificio_B