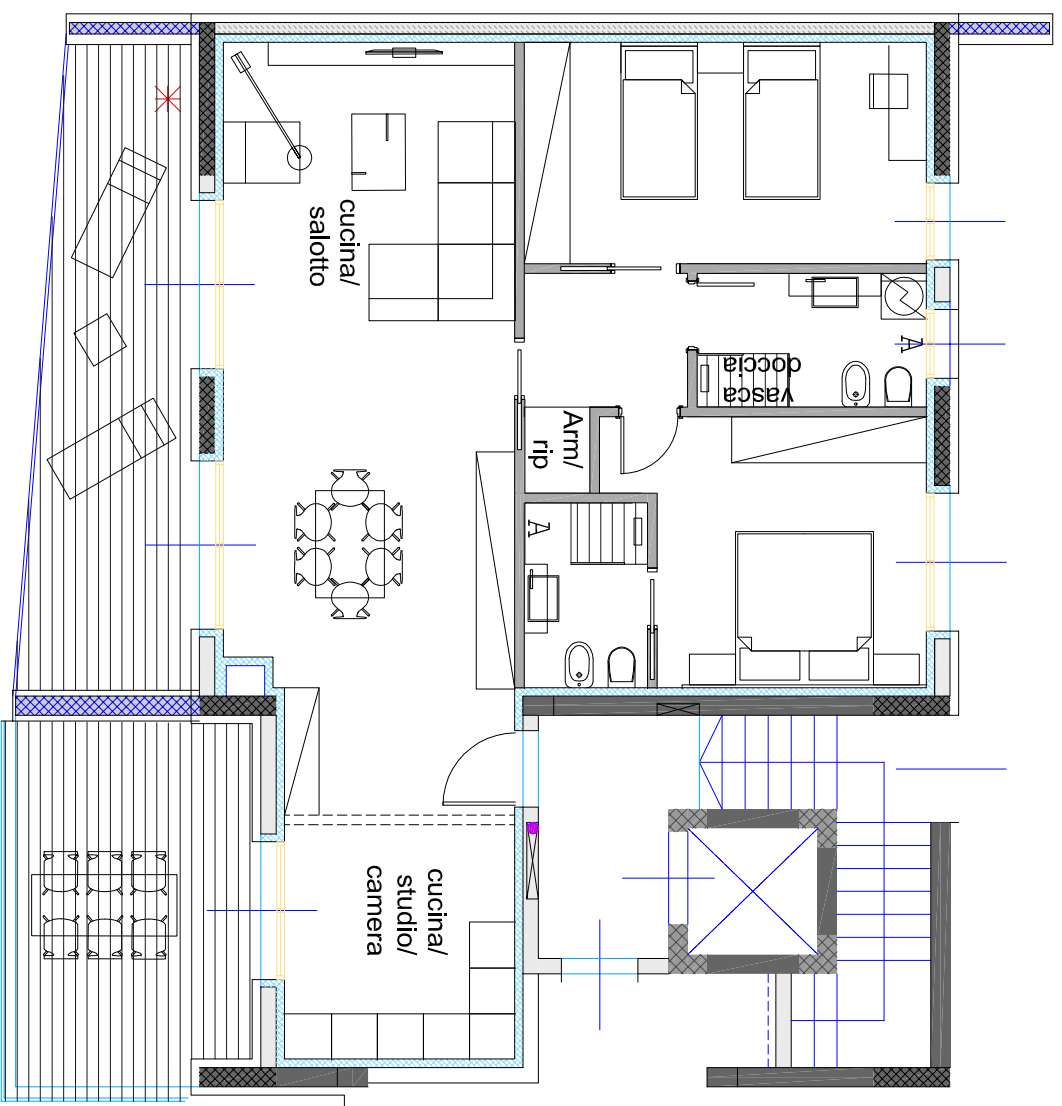


BF-22**2989****€ 360.000**

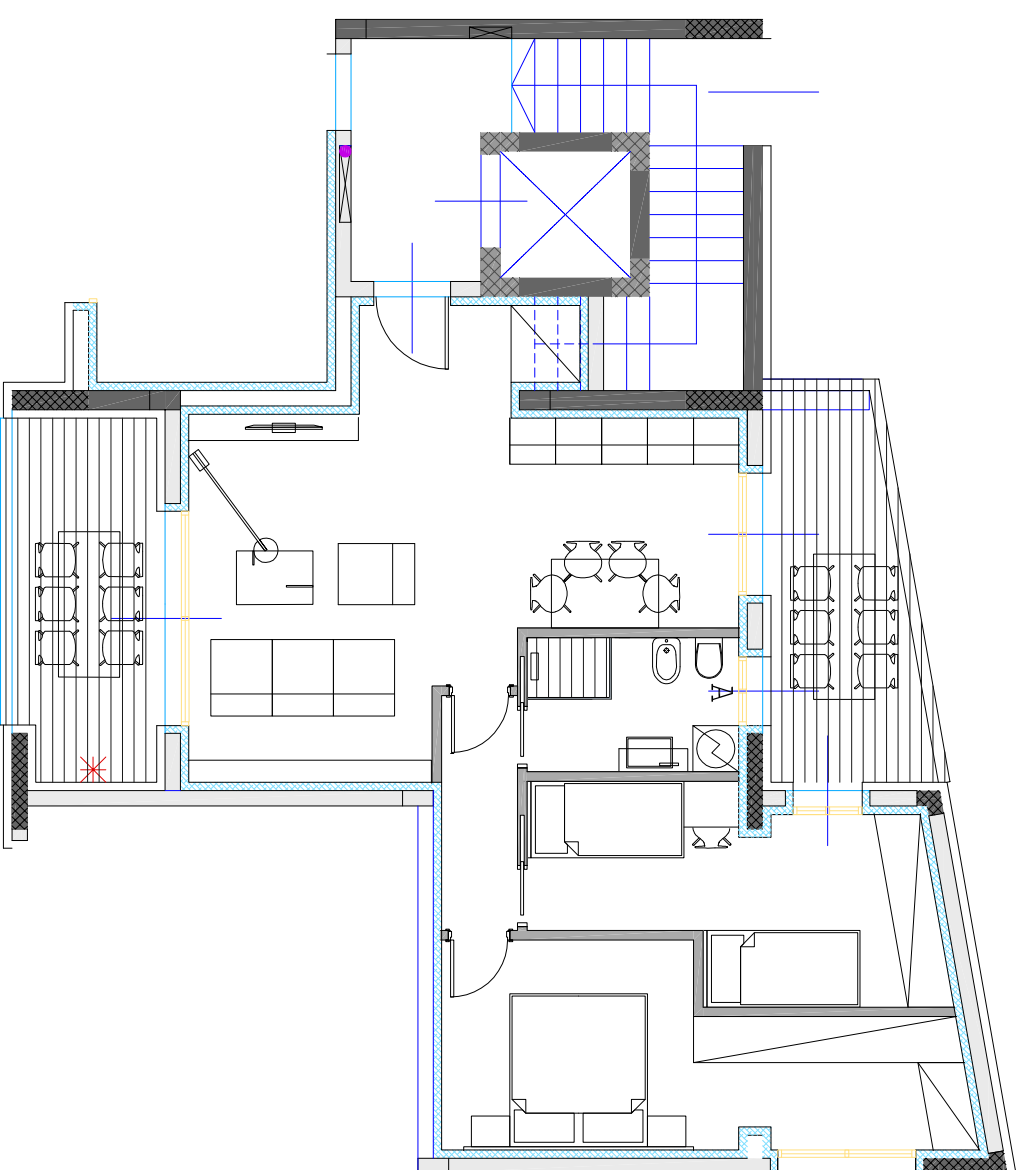
SUP. COMM. UNITA' ABITATIVA 109,92 mq
 BALCONI E TERRAZZI = 31,55/3 = 10,52 mq
 SUP.COMM. RAGGUAGLIATA 120,44 mq



BF-22 - Pianta piano secondo - edificio B -

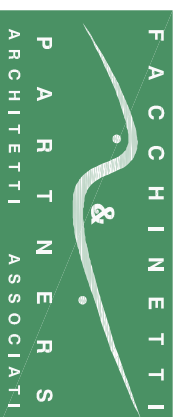
BF-21**2784****€ 250.000**

SUP. COMM. UNITA' ABITATIVA 83,50 mq
 BALCONI E TERRAZZI = 18,86/3 = 6,29 mq
 SUP.COMM. RAGGUAGLIATA 89,79 mq



BF-21 - Pianta piano secondo - edificio B -

Elaborato non in scala



MASSIMO FACCHINETTI
 CARLO BONO
 ALESSANDRA BOCCALARI

Sede legale:
 24060 Casazza - Bergamo - Italia,
 Piazza della Pieve n.1

Sedi operative:
BERGAMO - MILANO - BELGRADO

Sede di riferimento:
 24125 - Bergamo - Italia,
 Via Daste e Spalenga n. 45
 T. +39 - 035 300359
 F. +39 - 035 4236322
 e.mail : info@facchinetti-partners.com
<http://www.facchinetti-partners.com>

oggetto:
 Nuovo complesso residenziale
 all'interno del comparto
 "Ex Montalto" - Lotti B e C1.1

committente:
 Giupponi Costruzioni S.p.a.

comune:
 Paratico

provincia:
 Brescia

tavola:
EDIFICIO B:

BF-21 Piano secondo
 BF-22 Piano secondo

commessa:
 691/15

data: 02/09/2017 elab./verif.:
 dfp/mf

files:
 Archivio/G/691_15 P.A. EX MONTALTO A PARATICO
 (BS)/07_FASCICOLO
 VENDITA/015-FascicoloVenditaEdificio_B

